



# شركة قها للصناعات الكيماوية

( مصنع ٢٧٠ الحربى )

إحدى شركات الهيئة القومية للإنتاج الحربى

وزارة الإنتاج الحربى



الهيئة القومية للإنتاج الحربى

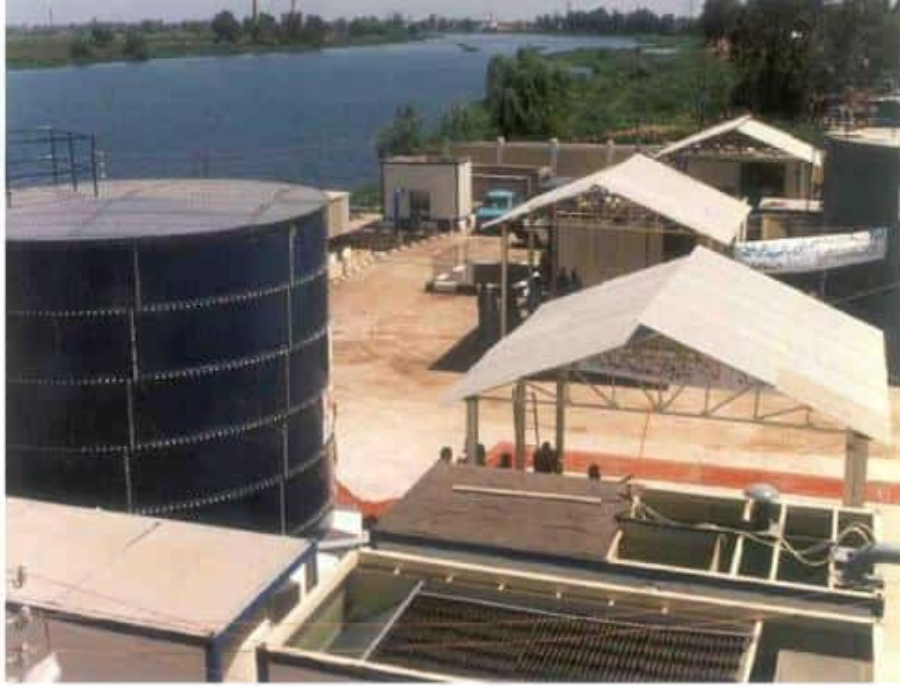


الإدارة والمصانع : قها - قليوبية - ص.ب/ ٢٣٣٢ القاهرة - برقيا : بريمفاكت - القاهرة

ت : ٠١٣/٢٦٠٠٤٤١ - ٠١٣/٢٦٠٠١٩٣ - ٠١٣/٢٦٠٣٩٢٥

فاكس : ٠١٣/٢٦٠٠١٩١ قطاع التسويق بالهيئة ت : ٢٦٣٤٤٢٧-٢٠٢

E-mail:kahachem@soficom.com.eg



- \* Surface water treatment process depends on removal of impurities and coagulation. The filtration and disinfection are done by adding the chlore. Potable water is obtained according to the specifications of (W.H.O.).
- \* Capacity : 2000 m<sup>3</sup>/day (100 m<sup>3</sup>/hr).

#### TECHNICAL SPECIFICATIONS

- \* Electrical power (installed) 100 kw
- \* Electrical power (operation) 40 kw
- \* Weight of components (empty) 40 ton
- \* Weight of components (operating) 125 ton
- \* Operating period 20 hr/ day
- \* Required area 600 m<sup>2</sup>



شركة قها  
للصناعات الكيماوية

Kaha Co. For  
Chemical Industries

- \* المياه المنتجة صالحة للشرب طبقا للمواصفات القياسية الصادرة من منظمة الصحة العالمية.
- \* Produced water is according to the specifications of (W.H.O)

- \* تعتمد عملية معالجة المياه السطحية على التخلص من الرواسب العالقة والعكارة وترشيح المياه وتعقيمها بإضافة الكلور والمياه المنتجة صالحة للشرب ومطابقة للمواصفات القياسية الصادرة من منظمة الصحة العالمية.
- \* السعة : ٢٠٠٠ م<sup>٣</sup> / يوم (١٠٠ م<sup>٣</sup> / ساعة).

#### المواصفات الفنية

- \* القدرة الكهربائية المركبة : ١٠٠ كيلو / وات
- \* القدرة الكهربائية عند التشغيل : ٤ كيلو / وات
- \* وزن المكونات فارغة : ٤٠ طن تقريبا
- \* وزن المكونات عند التشغيل : ١٢٥ طن
- \* فترة التشغيل : ٢٠ ساعة/ يوم
- \* المساحة المطلوبة : ٦٠٠ م<sup>٢</sup>

Surface water treatment project  
(Military factory 100-200)

مشروع معالجة المياه السطحية  
(مصنع 100 - 200 الحريرى)

Capacity :  
440 Lt/Sec (1600 m3/h)

Main Components of Project :

- Intake and pumping station.
- Ductile cast iron discharge pipe line diameter O 700 mm - length 5 km
- Ductile cast iron discharge pipe line diameter O 400 mm - length 5 km
- PVC discharge pipe line diameter O 400 mm - length 17 km
- Water treatment plant capacity 1600 m3/h (32000 m3/day)
- Elevated tank (capacity 1000 m3).

Advantages :

- Percentage of local manufacturing more than 80%.
- Easy operation and maintenance.
- Minimum power consumption.

السعة :

٤٤٠ لتر/ث (١٦٠٠ م<sup>٣</sup>/ساعة)

المكونات الأساسية للمشروع :

- المأخذ ومحطة الرفع.
- خط طرد مواسير من الزهر المرن بقطر ٧٠٠ مم وطول حوالى ٥ كم.
- خط طرد مواسير من الزهر المرن بقطر ٤٠٠ مم وطول حوالى ٥ كم.
- خط طرد مواسير PVC بقطر ٤٠٠ مم وطول حوالى ٥ كم.
- محطة معالجة المياه سعة ١٦٠٠ م<sup>٣</sup>/س (٣٢٠٠٠ م<sup>٣</sup>/س)
- خزان علوى سعة ١٠٠٠ م<sup>٣</sup>

المميزات :

- نسبة التصنيع المحلى أكثر من ٨٠ %.
- سهولة التشغيل والصيانة.
- استهلاك الطاقة أقل ما يمكن.
- طول العمر الافتراضى للمحطة.



شركة قها  
للصناعات الكيماوية

Kaha Co. For  
Chemical Industries





- \* The company installs and constructs water treatment plants according to its own design. Treatment is done by disinfection PH value correction and removal of manganese iron and carbon dioxide. The capacity of the plant is: 2600 - 8000 m<sup>3</sup>/ day (130 : 400 m<sup>3</sup>/hr).

#### TECHNICAL SPECIFICATIONS

- \* Electrical power installed 80 : 300 kw
- \* Electrical power consumed 55 : 200 kw
- \* Time of operation 20 hr/day
- \* Area required about 600 : 1200 m<sup>2</sup>
- \* Produced water is according to the specifications of (W.H.O)



شركة قها  
للصناعات الكيماوية

Kaha Co. For  
Chemical Industries

- \* تقوم الشركة بتصميم وتركيب محطات معالجة المياه الجوفية وتشمل طرق المعالجة التعقيم وضبط الاس الهيدروجيني وفصل وإزالة الحديد والمنجنيز وسعة المحطة ٢٦٠٠ - ٨٠٠٠ م<sup>٣</sup>/ يوم (١٣٠ - ٤٠٠ م<sup>٣</sup>/ ساعة)

#### المواصفات الفنية

- \* القدرة الكهربائية المركبة ٨٠ - ٣٠٠ كيلو وات
- \* القدرة الكهربائية عند التشغيل ٥٥ - ٢٠٠ كيلو وات
- \* فترة التشغيل ٢٠ ساعة/ يوم
- \* المساحة المطلوبة ٦٠٠ - ١٣٠٠ م<sup>٢</sup>
- \* المياه المنتجة صالحة للشرب طبقا للمواصفات القياسية الصادرة من منظمة الصحة العالمية.

Kaha Constructs desalination plants of sea water up to 40000 ppm.

**Capacity:**

1000 m<sup>3</sup>/day up to 20000m<sup>3</sup>/day.

**Main Components:**

- Cartridge filters 5 microns.
- Units of pretreatment Chemicals.
- High pressure Pumps.
- Cleaning system for R.O membranes.
- Disinfection.

**Advantages:**

- Simplicity of operation and maintenance.
- Small area required for the plant.
- Possibility of transportation and reerection.

Produced water is according to the specifications of (W.H.O).

تقوم الشركة بتنفيذ وحدات تحلية مياه البحر حتى درجة ملوحة 10000 جزء في المليون.

**السعة:**

100 م<sup>3</sup>/يوم حتى 20000 م<sup>3</sup>/يوم.

**المكونات:**

- المرشحات الخرطوشية 5 ميكرون.
- وحدات الكيماويات للمعالجة الابتدائية.
- مضخات الضغط العالي.
- وحدات تنظيف أغشية التناضح.
- التعقيم

**المميزات:**

- سهولة التشغيل والصيانة.
- صغر المساحة اللازمة للمحطة.
- يمكن نقل المحطة وتركيبها بسهولة.

المياه المنتجة صالحة للشرب طبقاً للمواصفات القياسية الصادرة من منظمة الصحة العالمية.

**محطة تحلية مياه البحر شلاتين**



شركة كها  
للصناعات الكيماوية

Kaha Co. For  
Chemical Industries

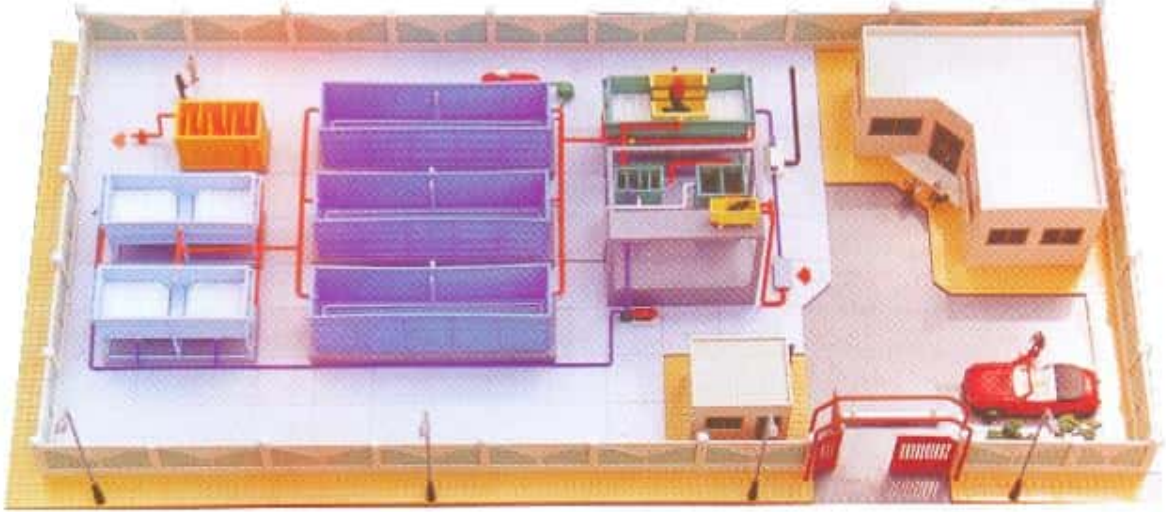
**KAHA CO. FOR CHEMICAL INDUSTRIES**

**( M.F. 270 )**

**MEMBER OF NATIONAL ORGANIZATION  
FOR MILITARY PRODUCTIONS**



محطة معالجة مياه الصرف الصحي (بأسلوب الحمأة المنشطة)  
SEWAGE WATER TREATMENT PLANT (ACTIVATED SLUDGE)



- \* The company designs, constructs and installs sewage water treatment plants for irrigation. Its Capacity: 500 m<sup>3</sup>/day (25 m<sup>3</sup>/h).
- \* The following processes are used:
  - Removal the heavy and small wastes and sand.
  - Aeratin of organic components.

#### TECHNICAL SPECIFICATIONS

- \* Electrical power (installed) : 180 kw
- \* Electrical power (operation) : 95 kw
- \* Time of operation : 20 hr/ day
- \* Area required : 420 m<sup>2</sup>

- \* The produced water is according to the international specifications and can be used for irrigation purposes.



شركة قها  
للصناعات الكيماوية

Kaha Co. For  
Chemical Industries

- \* تقوم الشركة بتصميم وتنفيذ وتركيب محطات معالجة مياه الصرف الصحي سعة المحطة إلى 500 م<sup>3</sup> / يوم (25 م<sup>3</sup> / ساعة).
- \* وتشمل طرق المعالجة مايلي :
  - فصل المخلفات الثقيلة والصغيرة والرمال.
  - الهضم الهوائي للمخلفات العضوية.

#### المواصفات الفنية

- \* القدرة الكهربائية المركبة : 180 كيلو / وات
- \* القدرة : 95 كيلو / وات
- \* فترة التشغيل : 20 س / يوم
- \* المساحة المطلوبة : 420 م<sup>2</sup>

- \* المياه المنتجة مطابقة للمواصفات القياسية العالمية وتستخدم في أغراض الري والزراعة.

Rotary Biological Contactors (RBC)

Capacities : 1000 - 1500 - 2000 - 4000 - 6000 - 8000 - 10000 m<sup>3</sup>/day

نظام معالجة مياه الصرف الصحي بالأقرص الدوارة

السعة : 1000 - 1500 - 2000 - 4000 - 6000 - 8000 - 10000 م<sup>3</sup>/يوم

المكونات :

**Main Components :**

**1 - Pretreatment equipments**

- Mechanical and Manual system
- Gril . Sand Removal unit

**2 - Biological Stage :**

- Aeration - Biological treatment tank
- Clarifier/ Settling tank.
- Sludge thickening tank.

**3 - Chlorination equipments**

- Chlorine contact tank

**4 - Instrumentation and control unit**

**Main System Features**

- High quality of material
- Low energy consumption
- Long life cycle
- Easy of operation
- Cost - Effectiveness
- High levled efficiency
- Local production

- ١ - المعالجة المبدئية :
- أ - المصفاة الميكانيكية والمصفاة اليدوية
- ب - وحدة إزالة الرمل أو الشوائب

- ٢ - المعالجة البيولوجية :
- أ - أحواض التهوية والمعالجة البيولوجية.
- ب - أحواض الترسيب والترويق.
- ج - خزان تركيز الحمأة.

- ٣ - معدات الكلورة :
- خزان الكلور.

- ٤ - أجهزة القياس والتحكم

المزايا الرئيسية للنظام :

- الجودة العالية للمواد.
- أقل استهلاك للطاقة.
- طول عمر دورة التشغيل.
- سهولة التشغيل المستخدم.
- فعالية التكلفة.
- الكفاءة عالية المستوى.
- التصنيع المحلي.

**Water quality before and after treatment :**

مواصفات المياه قبل وبعد المعالجة :

No.	Property	Before treatment	After treatment
1	Tss	500 mg /L.	50 mg /L.
2	BOD	500 mg /L.	60 mg /L.
3	COD	700 mg /L.	80 mg /L.

م	الخاصية	قبل المعالجة	بعد المعالجة
١	المواد العالقة	٥٠٠ ملجم / لتر	٥٠ ملجم / لتر
٢	الأكسجين الحيوي المستهلك	٥٠٠ ملجم / لتر	٦٠ ملجم / لتر
٣	الأكسجين الكيميائي المستهلك	٧٠٠ ملجم / لتر	٨٠ ملجم / لتر

The produced water is according to the international specifications and the Egyptian environmental Laws and can be used for irrigation purposes offer using some excess filters.

المياه المنتجة مطابقة للمواصفات القياسية العالمية وبنون البيئة المصري ويمكن صرفها على المصارف كما يمكن استخدامها في أغراض الري والزراعة بعد إضافة بعض الفلاتر.



شركة قها  
للصناعات الكيماوية

Kaha Co. For  
Chemical Industries

